

LEICHT LÖSBARE ETIKETTEN FÜR MTV'S

LOGISTIKVERBUND MEHRWEG

REWE Lager und Transport | Philip Stettina | 13.11.2019



LEICHT LÖSBARE ETIKETTEN FÜR MTV'S

REWE LOGISTIK ÖSTERREICH

- Leicht lösbare Etiketten – Historie und aktuelle Situation
- Anforderungen
- Test von Etiketten
- Projektstatus

LEICHT LÖSBARE ETIKETTEN

HISTORIE UND AKTUELLE SITUATION

- Etiketten auf Mehrwegtransportverpackungen (MTV) sind seit jeher Thema.
- REWE hauptsächlich bei OG Kisten betroffen
- Es gab bereits 2013 und 2017 Etikettentests bei REWE
- Etiketten bergen keine Hygieneproblem!



LEICHT LÖSBARE ETIKETTEN

ANFORDERUNG REWE

- Abmaße: 70x200mm
- Bedruckbar mit Thermodirekt **und** Thermotransferdrucker
(Aktuell ca. 350 Thermodirekt und 50 Thermotransferdrucker bei REWE)
- Klebt im Zuge des Logistikprozesses (Lager -> Filiale) auf MTVs und Kartonagen
- Lässt sich rückstandslos und ohne Personal im Reinigungsprozess (Wasser) entfernen



Es wurde im Logistikkreisverbund ein gemeinsames, detailliertes Anforderungsprofil erstellt !

LEICHT LÖSBARE ETIKETTEN

TEST IN DER PRAXIS



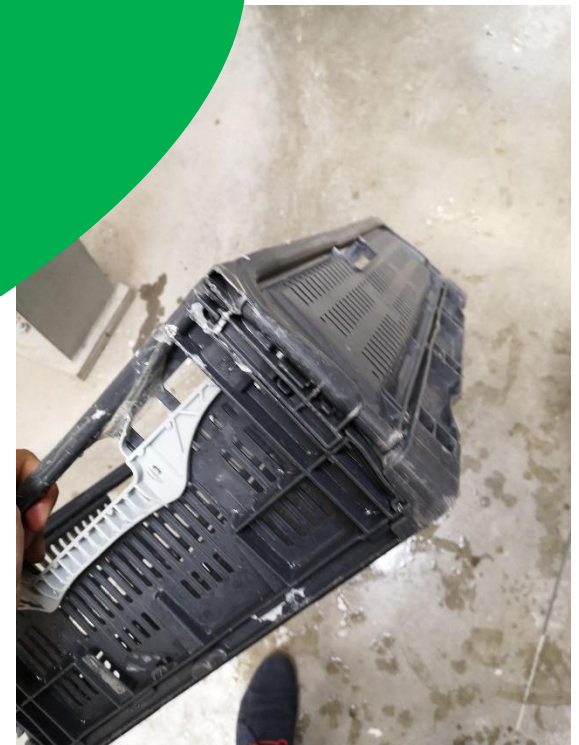
LEICHT LÖSBARE ETIKETTEN

TESTERGEBNISSE: SCHLECHT



LEICHT LÖSBARE ETIKETTEN

TESTERGEBNISSE: GUT



LEICHT LÖSBARE ETIKETTEN

TESTERGEBNISSE: ERKENNTNISSE

- **MTV's** nicht gleich beim Bekleben (IFCO Kiste, REWE Klappkiste, Bierkiste)
- **Beklebung von Kartonagen** kein Problem
- **Bedruckung** bei getesteten Etiketten kein Problem
- **Wasser(auf-)lösliche Etiketten** hinterlassen Rückstände, die dann eintrocknen
- **Verunreinigung** in der Waschanlage / Trocknung kann erst bei größerem Einsatz bewertet werden



LEICHT LÖSBARE ETIKETTEN

AUSBLICK: HERAUSFORDERUNGEN

- **Preis** der neuen Etiketten
- **Verunreinigungen** in der Waschanlage / Trocknung
- Es müssen **alle Verwender** von Klebeetiketten im Logistikprozess **erreicht** werden (Lieferanten mit E2 Kisten, Ausländische Obst + Gemüse Lieferanten, etc.)



DANKE FÜR IHRE AUFMERKSAMKEIT



ING. PHILIP STETTINA

STV. LEITUNG LAGERTECHNIK - ENERGIEMANAGER

REWE International AG

REWE International Lager- und Transportgesellschaft m.b.H

Industriezentrum NÖ-Süd, Straße 3, Obj. 16

A - 2355 Wr. Neudorf

Firmenbuch: LG Wr. Neustadt, FN 68195m

Tel.: +43 (0) 2236 / 600 - 7631

Fax.: +43 (0) 2236 / 600 - 87631

Mobil: +43 (0) 664 / 265 16 81

E-Mail: p.stettina@rewe-group.at

Ein Unternehmen der **REWE GROUP**.

Internet: www.rewe-group.at